

La métamorphose de l'aube



Une aventure au coeur du Féminin



Un Hymne au Féminin

Une femme est belle,
Quand... elle ose être qui elle est
Quand... elle ose danser sa vie
Quand... elle ose dire ses ressentis

C'est alors qu'elle révèle sa
sensualité naturelle en étant
simplement elle-même
Dans sa Parfaite imperfection.



Prête pour le voyage

[Pour réserver c'est par là !](#)



Introduction

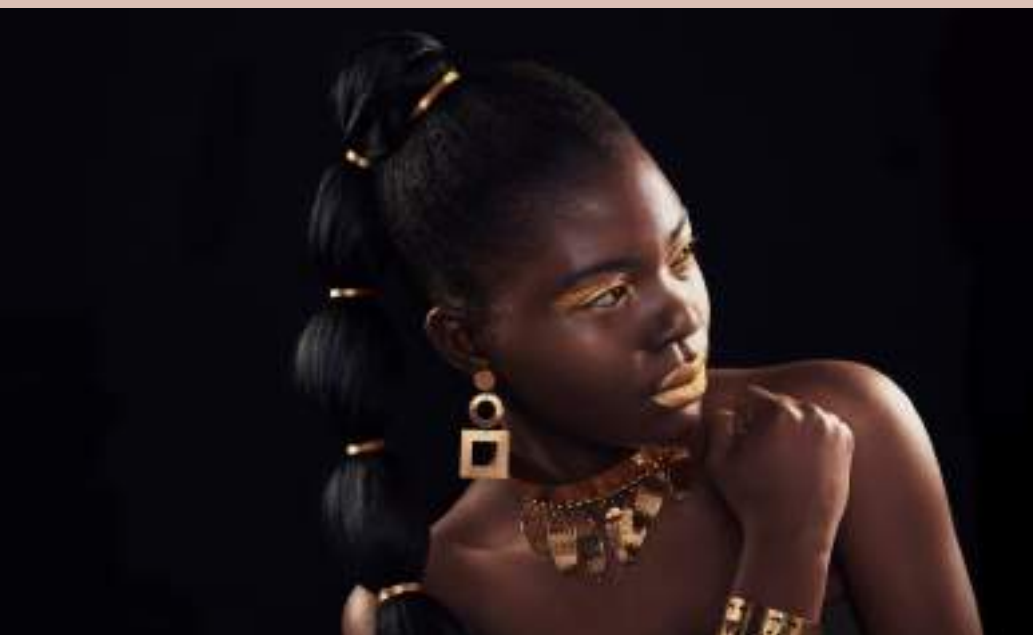
Ce que je vous propose est plus qu'un travail psychologique ou qu'une philosophie, c'est un chemin initiatique. **Un voyage héroïque qui mène à l'individuation...**

**Cet atelier se vit comme un parcours,
à la manière du petit prince partant à la rencontre des
différentes planètes de son système solaire.**

Le processus "La métamorphose de l'Aube" a pour but d'explorer de façon authentique l'expression de **chaque ressource en vous**, par le biais des archétypes du Féminin.

Chaque archétype représente **une énergie particulière** qui apporte son pouvoir, afin de vous nourrir sur un plan holistique et vous aidez à avancer sur **les étapes de votre vie**.

Cette expérience va vous révéler **des ressources endormies**, cachées en vous et encore inexploité, afin de vous permettre de vivre plus en liberté dans votre quotidien.



Le processus d'individuation

Le processus d'individuation (principium individuationis) que propose **Carl Gustav Jung** est un cheminement alchimique en vue d'atteindre une forme de **complétude**.



Une démarche de transformation en profondeur pour plus de légèreté dans votre vie



Vous trouverez au cours des mois :

- **L'Équilibre psychologique** pour apporter une stabilité émotionnelle et mentale.
- **La Relation avec soi-même** pour comprendre vos dynamiques internes et leurs influences sur vos décisions
- **La Relation avec les autres**, pour vivre des relations plus équilibrées et harmonieuses.
- **Le Développement de la créativité** pour vous permettre plus créativité et inspiration. Assouplir le mental
- **La Croissance spirituelle** pour devenir plus complète et plus authentique.

“Il existe un bénéfice extraordinaire à développer l’aptitude à être à la fois vulnérable et puissante :

Le pouvoir relié à la vulnérabilité ne peut plus devenir tyrannique, La vulnérabilité reliée au pouvoir met un terme à notre carrière de victime.”

Véronique Brard



Les 7 archétypes du féminin

Vivre la paix en vous et autour de vous...

Il est essentiel pour moi que ce processus ne soit pas quelque chose de vague, mais plutôt une **aventure concrète et pratique**. Chaque déesse sera une sorte de boussole interne dans votre quotidien.

L'objectif ? Vous aider à comprendre ce qui se trame en vous, pour changer les choses si elles ne vous conviennent plus. Partir sur une nouvelle réalisation de vous même.

Ce processus, je le souhaite, comme un coup de frais dans votre vie, une nouvelle direction, de nouvelles ressources et enfin de nouvelles perspectives. Chaque déesse vous offrira la possibilité de :

- Faire le point sur votre vie.
- Apprendre à vous connaître et à dépasser vos limites.
- Dépasser les difficultés du passé et faire le deuil.
- Apporter de la fluidité et de l'harmonie entre votre raison et votre intuition.
- Vous reconnecter et accueillir votre féminité.

Un Mois. Une Déesse. Une Ressource !

Chaque activité est minutieusement choisie pour découvrir la richesse de vos archétypes et vous offrir un espace d'exploration, de croissance et d'épanouissement personnel

Notre périple mensuel vous permettra de vous immerger dans une reconnexion profonde avec l'archétype qui guide le mois du moment. Chaque étape sera minutieusement orchestrée pour vous offrir une expérience holistique unique. Nous travaillerons à amplifier l'énergie et à éveiller les forces intérieures qui sommeillent en vous.

Par des **exercices dynamiques**, nous équilibrerons et revitaliserons le corps et **les centres énergétiques** créant ainsi une base solide pour explorer. **Le rêve éveillé** vous dévoilera des facettes insoupçonnées en vous. Enfin en utilisant **l'expression artistique**, nous matérialiserons vos découvertes intérieures et personnelles.

Mon objectif est de vous permettre d'entrer en résonance avec la ressource du moment, de la stimuler et de l'intégrer harmonieusement en vous afin que vous puissiez l'utiliser dans votre quotidien, créant ainsi une expérience significative et transformative.

Tout jardin est, d'abord l'apprentissage du temps...

Eric Orsenna.

Les sages parlent du temps comme une ressource essentielle à l'éveil et à la compréhension de soi...

C'est pour cela que nous cheminerons sur 7 mois et que nous aurons le mois entier pour faire connaissance avec nous-même par le biais de l'archétype. Et si je poursuis le parallèle de M. Orsenna, il est clair que lorsque la nature a fait son œuvre avec le temps, nos jardins sont de véritables ressources intérieures, un havre de paix.

Les sages nous disent que nous pouvons voir **le temps comme une ressource bienveillante**, une ressource qui nous permet de vivre les choses à notre rythme sans jugement, ni pression.

Le temps nous permet de nous éveiller avec douceur et sans violence ni brutalité, il nous fait goûter au calme et à la conscience pour quitter l'habitude de vivre à 100km/heure... Comme nous occidentaux savons si bien le faire !

Le processus en groupe



Avant d'entrer dans le vif du sujet, à savoir **notre organisation**, dans l'accompagnement de groupe, j'avais envie de vous partager quelques informations, qui je pense pourrons vous être utiles.

Dans l'art d'apprendre à vivre en paix avec soi et autour de soi, c'est bien en équipe que les apprentissages sont les plus efficaces ! Pourquoi c'est mieux ?

Eh bien, tout d'abord, en travaillant en groupe, vous serez dans une énergie qui vous permettra **une forme d'émancipation**, apprendre à vivre le "Mitakyé Oyasin", **Un, dans le grand tout...** Il vous permettra une forme de **libération des codes** et des **conventions sociales**, devenus obsolètes et rigides avec le temps.

Le travail de groupe apporte également **le soutien et le partage** avec la cohésion de groupe, car nous avançons toutes dans la même direction. Le groupe nous aide à changer notre point de vue sur le vivre ensemble. **L'entraide** et la tolérance seront nos boussoles.

Enfin, avancer ensemble nous pousse à arrondir nos angles, ne serait-ce que dans le cadre de l'organisation, le choix des rencontres... Et ceci contribue aussi à **vivre en EQUI-LIBRE entre moi et le monde.**

Organisation du processus



Dans le cadre du cheminement en groupe

- Nous nous rencontrons pour faire connaissance et je vous présenterai en détail, le programme.
- Nous en profitons pour fixer nos 7 journées du processus et je répondrais aux questions.
- Dès cette rencontre nous entrerons dans le vif du sujet, avec l'ouverture de ce processus. 😊😊

Concernant le cheminement individuel

- Il peut se faire en présentiel ou en distantiel.
- Dans les deux cas, nous fixerons ensemble les rencontres.
- Une 1ere rencontre sera nécessaire pour fixer nos rencontre et pour ouvrir le processus 😊

Enfin

Il vous sera proposer à la fin des 7 mois de clôturer ce processus par un **week-end en immersion** en l'honneur du féminin et donc en présentiel, chez moi, au centre Ev.eil, bien entendus, vous prendrez tout le temps qu'il vous faudra pour voir si vous avez envie ou pas de participer. Je développerais plus tard ce week-end, mais si vous avez des questions, j'y répondrais avec plaisir.

[Pour réserver c'est par là !](#)

Le Budget

60€

La rencontre pour la journée en présentiel

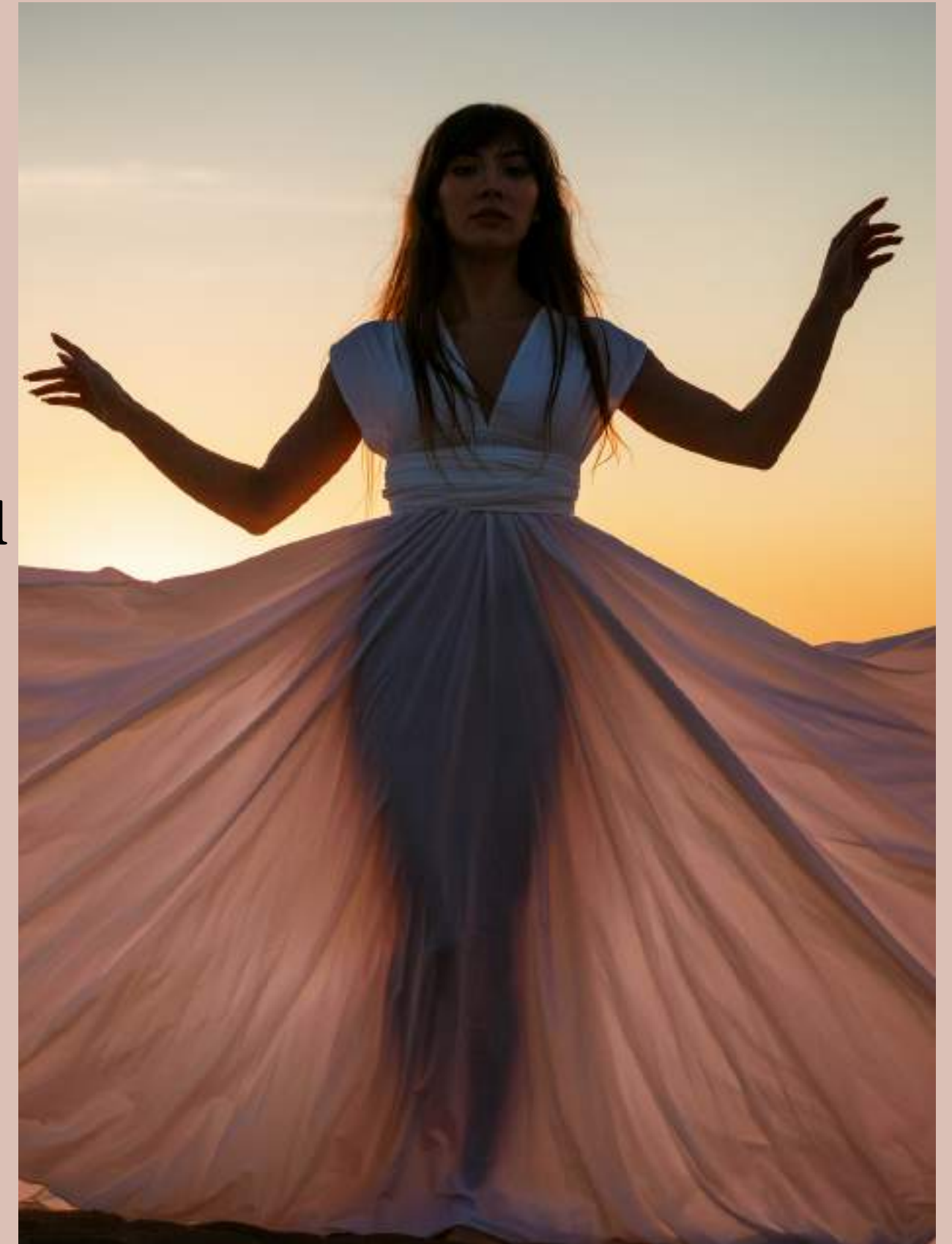
90€

La rencontre de 3h en individuel et en présentiel

80€ Les 3h en visio

Tarif inclus des temps d'échange en dehors si besoin, peu importe la durée et le nombre de contact

Si votre cœur dit "oui",
mais votre tête dis "non", ou "oui, mais"
contactez-moi, on peut trouver des solutions... Promis !



Les inscriptions

Pour s'inscrire, je vous invite à me faire parvenir un chèque de 190€ pour la réservation avec vos nom et prénom ainsi que le nom du stage "**La métamorphose de l'aube**" à l'adresse ci-dessous.

Ce chèque vous sera rendu à la fin des 7 rencontres.

Centre Ev.eil - Eve Cottaz

Hameau de la Festinière - 13 Bis Route de la Festinière

38119 PIERRE-CHÂTEL

Note.

Dans mon approche, je mets l'accent sur la douceur, le respect de votre rythme et de vos limites.

Je vous inviterai cependant à sortir de votre zone de confort, parce que c'est précisément à cet endroit que l'on grandit et que nous nous transformons.

Vous ne serez jamais forcée de faire quelque chose que vous ne souhaitez pas et tous vos choix seront respectés.

Durant ce cheminement, je vous encourage également à respecter vos limites.

Ce processus vous apprendra à trouver votre équilibre entre ce qui vous aide et ce qui ne vous aide pas. Entre ce qui vous élève et ce qui vous maintiens...

Je suis Eve, passionnée de l'alchimie de l'Être, fascinée par les gens et la magie qui émane de cette union. Mon parcours m'a longtemps dirigée vers la relation d'aide à la personne et au fil du temps, j'ai créé **la Thérapie Alchimique**, qui intègre la Connaissance de Soi, la Transmutation des Émotions, L'Œuvre au Noir, L'Œuvre au Blanc et L'Œuvre au Rouge pour explorer **les mystères intérieurs de l'être**.

Depuis dix ans, j'accompagne les gens à travers les méandres de l'esprit, du corps et des émotions, et c'est au travers du processus de "La métamorphose de l'aube", que j'assiste ces esprits téméraires et audacieux sur les sentiers de leur être pour qu'ils puissent tisser la trame de leur couleur énergétique.

Avec le temps, j'ai étoffé ma boîte à outils ésotériques, je m'inspire de pratiques anciennes, d'expériences personnelles et de messages d'ailleurs pour qu'ensemble, nous explorions votre magie et votre créativité.

Je suis certaine que l'égrégore généré par la couleur unique, originale et authentique qui vibre en chacun de nous est la clé de l'union, de la tolérance et du respect sur notre terre.

L'accompagnement que je propose est une voie de transformation et de changement, visant à faire de votre vie un lieu où il fait bon vivre.



Affectueusement, **Eve**.

[Pour réserver c'est par là !](#)

MON ACCOMPAGNEMENT

Thérapeute et Coach Holistique

Animatrice de groupe et créatrice d'ateliers alchimiques

En tant qu'aide-soignante dans la relation d'aide, j'ai d'abord développé l'accompagnement dans les aspects physiques, émotionnels et psychologiques des gens.

Avec le temps, en tant que coach holistique, c'est grâce à mes expériences personnelles, mon empathie exacerbée, la créativité, le son et les chuchotements que je reçois que j'ai pu étoffer ma pratique énergétique et vibratoire pour que nous puissions ensemble explorer les profondeurs de votre être, débloquer les énergies stagnantes et découvrir votre potentiel infini et singulier.

MES FORMATIONS

- Constellations familiale et systémique
- Soins quantique et alchimique
- La Communication Non Violente
- Soins énergétiques
- Accompagnement intuitif
- Sophrologie et P.N.L

Me Contacter

Pour toutes questions, je me tiens à votre disposition

NUMÉRO DE TÉLÉPHONE

07 83 20 90 39

ADRESSE

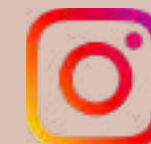
Centre Ev.eil - Eve Cottaz
Hameau de la Festinière
13 Bis Route de la Festinière
38119 PIERRE-CHÂTEL

E-MAIL

Contact@evecottaz.fr

SITE WEB

www.evecottaz.fr





Ode à la Féminité

Car je suis la première et la dernière.

Je suis l'honorée et la méprisée.

Je suis la prostituée et la sainte.

Je suis l'épouse et la vierge.

Je suis la mère et la fille.

Je suis les membres de ma mère.

Je suis la stérile, et nombreux sont mes fils.

Je suis la magnifiquement mariée et la célibataire.

Je suis l'accoucheuse et celle qui n'a pas procréé.

Je suis la consolation des douleurs de l'enfantement.

Je suis l'épousée et l'époux, et

c'est mon mari qui m'a engendrée.

Je suis la mère de mon père ; et la sœur de mon mari

et il est mon rejeton...

Ayez du respect pour moi.

Je suis la scandaleuse et la magnifique.

Tiré d'une collection de papyrus gnostiques

découverts en Haute-Égypte



VOS TÉMOIGNAGES...

Le week-end "Le Conseil des Déeses" a parachevé magnifiquement le travail entrepris depuis sept mois avec toi autour des archétypes féminins. Ce premier processus avait déjà été pour moi très intense et m'avait permis de connaître et comprendre "toutes ces femmes qui vivent en moi". J'y ai puisé une force immense, un grand courage et de l'espoir pour traverser les périodes difficiles de ma vie.

"Le Conseil des Déeses" a été un vrai espace et temps pour me découvrir à nouveau et aller à la rencontre de l'archétype renié en moi. J'ai profondément aimé ces deux jours et demi d'immersion au sein du groupe. J'ai apprécié la variété des "activités" proposées, notamment tout le travail que nous avons fait autour du corps, pour l'habiter et découvrir sa puissance. Que c'était bon de se "lâcher" et toucher ses limites avec bienveillance et en complète sécurité!

Le temps des constellations m'a bluffée de tant de justesse, de pertinence et de profondeur. Je crois avoir fait un immense bond dans mon évolution personnelle! Tout a été intense, éreintant, profond, joyeux!

Aujourd'hui, après quelques semaines, je voudrais te remercier de tout cœur, Eve, pour ce temps sacré que tu m'as permis de vivre. J'ai pris soin de moi, j'ai plongé dans mes ombres, et me voilà enfin "entière", debout, radieuse dans mon féminin, ma féminité, bien en place sur ce que je veux vivre et entreprendre, prête à m'engager sur tous les fronts. Je recommande vivement ton travail à toutes les femmes. Avec toi à mes côtés, je me suis sentie entourée de ta force, de ta bienveillance!
Merci! MERCI! - Sophie

VOS TÉMOIGNAGES...

"Je participe pour la deuxième fois au week-end du féminin sacré, Eve je te remercie pour ton implication, ta merveilleuse organisation, ton écoute et ta bienveillance. Ce week-end a été très riche en émotions et en "harmonie" de groupe, rien qu'à y repenser je me sens en joie et plus forte encore. Le moment le plus intense pour moi a été lorsque j'ai posé mon intention et que j'ai ressenti à nouveau cette énergie ultra-puissante dans mes jambes avec la sensation de reconnexion à mon être intérieur. J'ai pris conscience que ce que j'avais "acquis" les années précédentes est toujours en moi et de façon plus intense aujourd'hui. Que ce cheminement me demande plus d'implication, de régularité afin de pouvoir vivre plus sereinement et placer ma confiance dans la vie. Eve, j'apprécie chez toi ta capacité à toujours évoluer, chercher de nouveaux outils pour "améliorer" ta vision globale d'un être. Depuis que je t'ai rencontrée, ce que tu me dis est toujours en lien avec ce que je ressens au plus profond de moi et c'est pour moi le gage de ta sincérité. Je remercie l'univers de t'avoir mise sur ma route et j'ai une profonde gratitude pour toi. Je recommande vivement cette expérience. Jocelyne"

Bonjour, Eve. Un petit retour sur l'atelier du Féminin Sacré. Un processus de cheminement et de découverte de soi, à la rencontre de la féminité que nous avons toutes en nous. Riche et délicat, un beau voyage en la compagnie d'Eve. Merci beaucoup. Bises - Nathalie

"Aller à la rencontre de ses déesses intérieures accompagnée par Eve est un moment fort. Eve à la posture, les mots attendus pour un tel moment. C'est un moment convivial, où l'on se rend compte que la présence des femmes dans nos vies est hyper importante pour se sentir femme soi-même. Merci à toutes pour ces échanges." - Fanny

MANIFESTE DE SORORITÉ

En participant à ce stage, tu t'engages :

A prendre tes responsabilités et à ne rien faire qui soit en opposition avec tes valeurs et ta conscience.

A garder le contrôle de ce que tu vis durant le stage, ni Eve, ni les autres participantes ne peuvent être tenues pour responsables en cas de problèmes physiques ou autre.

A demander du soutien à Eve quand tu en ressentiras le besoin.

Tes limites sont ta responsabilité et elles seront toujours respectées.

A demander du temps seule si tu en as besoin.

A garder confidentiel ce qui t'est confié.

A ne pas parler négativement des femmes présentes.

A ne pas partager ni les méthodes, ni les documents distribués par Eve.