

La métamorphose de l'aube

La Reconnexion à l'Essence Féminine :
Entre Intuition, Création et Guérison



Début du processus En groupe
Le Dimanche 2 Février 2025



La Métamorphose de l'Aube

Qu'est ce que le féminin sacré ?



Le féminin sacré est une énergie profonde et intemporelle qui réside en nous tous. Il incarne à la fois la douceur et la puissance, la vulnérabilité et la sagesse, créant un équilibre essentiel entre l'intuition et l'action.

Cette énergie nourrit nos créations, nos relations et notre cheminement intérieur. Se reconnecter à elle nous permet de retrouver une sagesse ancienne et de guérir, tout en éveillant notre créativité et notre capacité à transformer nos vies.

Le féminin sacré nous rappelle que la puissance véritable réside dans l'équilibre, l'acceptation de nos forces et de nos fragilités. Il est une source infinie de renouveau, essentiel pour retrouver l'harmonie, tant intérieure que collective.



La Métamorphose de l'Aube

À qui cet atelier s'adresse-t-il ?



Notre Objectif

01

Découverte de soi par les archétypes dans l'exploration symbolique

1. *Les archétypes servent de miroirs pour révéler les potentiels latents vous*
2. *Accéder à une meilleure connaissance de soi en rencontrant ses différentes facettes*
3. *Chaque archétype aide à équilibrer des traits opposés afin de créer une harmonie intérieure.*

02

Transformation personnelle et collective pour un changement complet et global

1. *Favoriser une évolution intérieure en harmonisant les polarités (ombre/lumière, féminin/masculin), en éveillant des ressources cachées et en accédant à une féminité authentique et épanouie.*
2. *Renforcer la sororité et l'entraide au sein du groupe, tout en contribuant à une conscience collective bienveillante et positive, avec un impact au-delà de l'atelier.*



Artemis

La Force à l'Etat Pur



Athéna

Gardienne des Lois Sacrées



Aphrodite

Séduisante et Magnétique

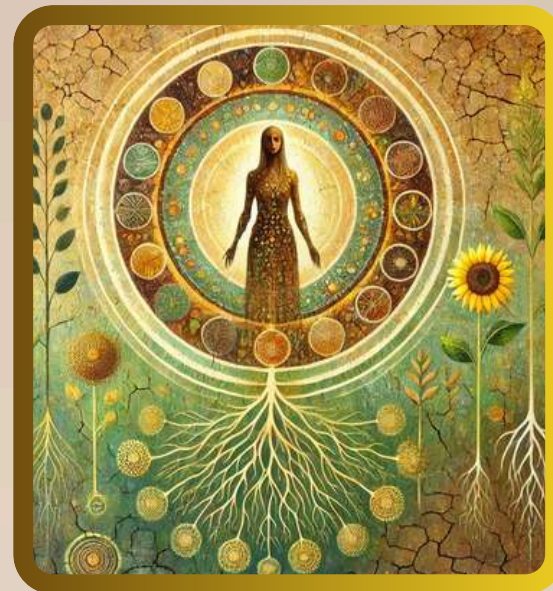


*Les 7
Archétypes
du Féminin*



Héra

Gardienne de l'unité sacrée



Déméter

Protectrice des Cycles



Hestia

Gardienne du Feu Sacré



Perséphone

Transformative et Initiatique

La Métamorphose de l'Aube

Un mois, une Déesse, une Ressource



*La transformation n'est jamais instantanée...
Elle est le fruit d'un courage quotidien, d'une volonté de briser ses chaînes et de fleurir là où l'on pensait ne jamais pouvoir grandir.*

Les Activités Proposées...

Structure Type d'une Session :

- Accueil et Partage : Permettre aux participantes d'exprimer leurs ressentis ou attentes.
- Présentation de la déesse du mois et de son enseignement
- 1. Pratiques :
 - Visualisation guidée, Code d'intégration, Atelier créatif et Rituels pour libérer les émotions et intégrer les ressources.
 - Travail en groupe lors du processus en groupe.
- 2. Intégration et Clôture :
 - Chaque participante partage ses ressentis.
 - Tirage de carte d'oracle
 - Suggestions pour approfondir le thème jusqu'à la prochaine session (lecture, exercice personnel, etc.).

Dates proposées à titre indicatif *

Février : Dimanche 2 février

Mars : Dimanche 3 mars

Avril : Dimanche 7 avril

Mai : Dimanche 5 mai

Juin : Dimanche 2 juin

Juillet : Dimanche 7 juillet

Août : Dimanche 4 août

* Pour le processus en groupe nous fixerons nos dates ensemble.

La Métamorphose de l'Aube

Processus En Groupe...



Séance depuis chez vous (3h)

Ouverture du processus : Le dimanche 5 janvier 2025

Contenu : Transmission écrite de l'enseignement, partage, et visualisation.

Bénéfices : Un atelier interactif accessible partout / Explorer et partager ensemble / Tarif : 50€ la rencontre

Organisation : 1 rdv par mois sur 9 mois / Un salon "zoom" dédié au groupe / Groupe de 6 personnes max.



Séance au centre Ev.eil (3h)

Ouverture du processus : Le dimanche 16 Février 2025

- Contenu : Transmission de l'enseignement, danse, chant, visualisation, et partage.
- Bénéfices : Une expérience collective enrichissante pour se connecter aux autres tout en évoluant personnellement.
- Organisation : un dimanche par mois durant 9 mois / Groupe de 6 personnes max. / Tarif : 60€

Offre spéciale : Une Surprise !

Pour toute inscription avant janvier 2025



J'y vais !

📌 A noter : Les processus de groupe sont limités à 6 participant.e.s.
Ce choix garantit un accompagnement complet et une belle dynamique collective.

La Métamorphose de l'Aube

Processus En Individuel...

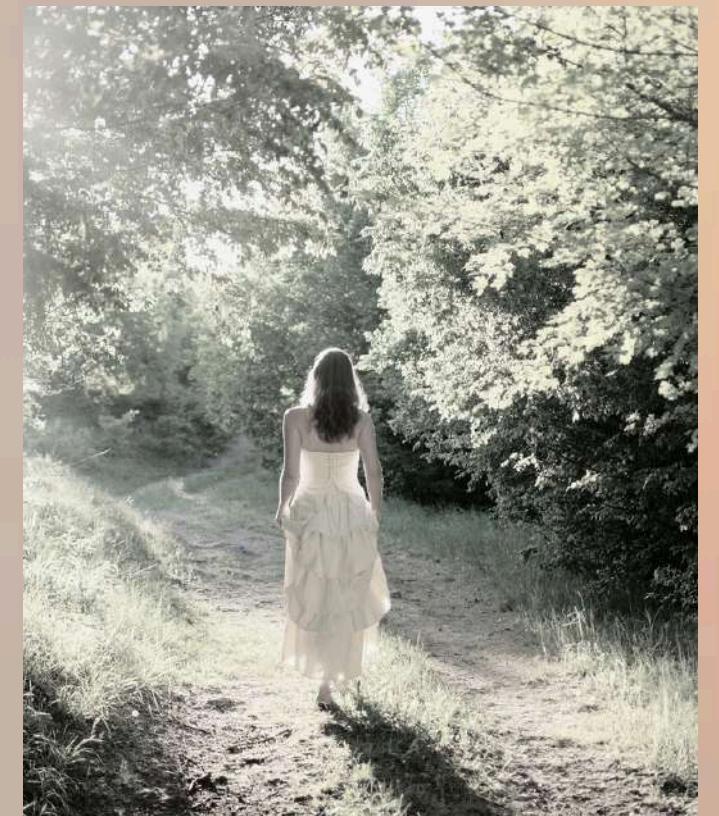


Séance au centre Ev.eil (3h)

- Contenu : Transmission de l'enseignement, danse, chant, visualisation, constellation, et partage.
- Bénéfices : Un accompagnement personnalisé et profond pour libérer votre potentiel.
- Organisation : 1 rencontre par mois sur 9 mois / Rencontre via Skype / Tarif : 90€ la rencontre

Séance depuis chez vous (2h)

- Contenu : Partage, visualisation, et transmission écrite de l'enseignement.
- Bénéfices : Un accompagnement sur mesure et flexible pour vous guider où que vous soyez.
- 1 rdv par mois sur 7 mois / Rencontre via Skype / Tarif : 80€ la rencontre



J'y vais !

La Métamorphose de l'Aube

Qui suis-je ?



Mon objectif ?

Vous guider avec bienveillance sur le chemin de la transformation, pour que vous puissiez incarner votre véritable potentiel.



Je suis Eve, passionnée par l'alchimie de l'Être et la transformation personnelle.

Mon parcours m'a menée de l'aide à la personne en tant qu'aide-soignante à une approche holistique mêlant Thérapie Cognitivo-Comportementale, Constellations familiales et Soins énergétiques.

Depuis environ 10 ans, j'accompagne des femmes dans leur quête d'équilibre, de guérison et de reconnexion à leur singularité, leur couleur, leur authenticité.

Inspirée par la nature, les sagesse anciennes et la puissance de l'intuition, j'ai créé des outils pour révéler les ressources cachées en chacune de nous.

La Métamorphose de l'Aube

Un voyage transformateur vous attend...



Rejoignez La Métamorphose de l'Aube...

Offrez-vous un voyage unique pour *explorer votre essence profonde et révéler votre puissance.*

Pendant 7 mois, reconnectez-vous à votre féminité à travers les archétypes du féminin, découvrez vos ressources cachées et transformez votre vie.



Il existe un bénéfice extraordinaire à développer l'aptitude à être à la fois vulnérable et puissante :

Le pouvoir relié à la vulnérabilité ne peut plus devenir tyrannique,

La vulnérabilité reliée au pouvoir met un terme à notre carrière de victime.

VÉRONIQUE BRARD

 ***J'y vais !***

Rejoignez un groupe bienveillant pour libérer vos blocages, éveiller votre créativité et incarner votre équilibre intérieur.

Osez faire de votre transformation, une réalité.

Témoignage...

01 ★★★★★

Bonjour, Eve.
Un petit retour sur l'atelier du Féminin Sacré.
Un processus de cheminement et de découverte de soi, à la rencontre de la féminité que nous avons toutes en nous. Riche et délicat, un beau voyage en la compagnie d'Eve.
Merci beaucoup.
Bises - Nathalie

02 ★★★★★

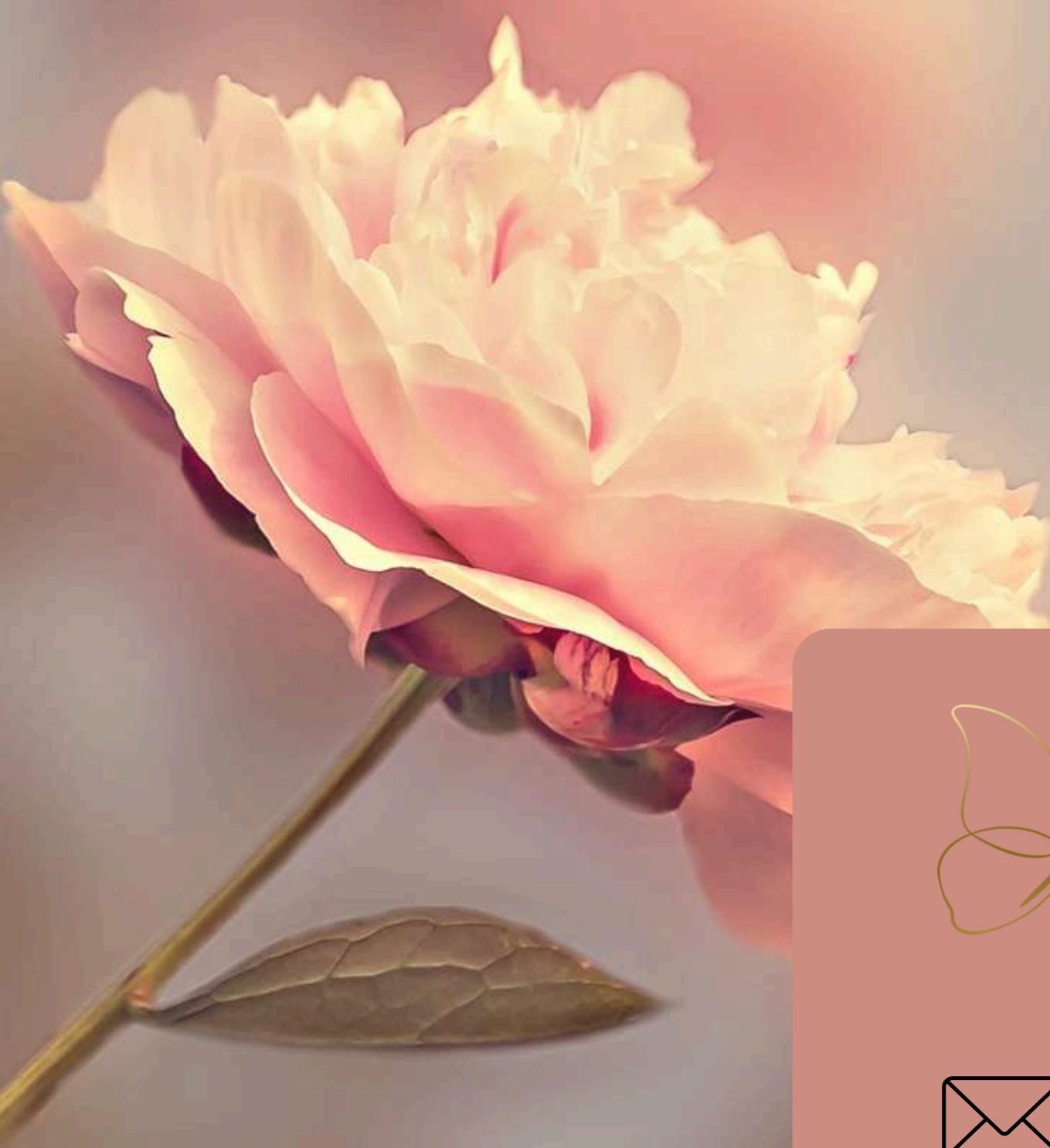
Aller à la rencontre de ses déesses intérieures accompagnée par Eve est un moment fort. Eve à la posture, les mots attendus pour un tel moment. C'est un moment convivial, où l'on se rend compte que la présence des femmes dans nos vies est hyper importante pour se sentir femme soi-même.
Merci à toutes pour ces échanges." - Fanny

03 ★★★★★

Ethique de la thérapeute, Gestion maîtrisée du groupe et Résultats évidents. Eve possède cette faculté de nous accompagner très loin, aussi loin que nous sommes prêts à aller; un petit bout de chemin ou pour une grande étape, défaire un petit noeud ou supprimer l'origine d'un énorme blocage.
Joëlle

04 ★★★★★

Un accompagnement de cœur, riche à chaque fois, qui recentre et aligne ! Eve a su m'amener avec beaucoup de douceur, d'écoute à traverser mes blessures, à sortir de mes illusions en prenant en compte mon rythme, mes valeurs et en adoptant ses outils ou programmes.
A découvrir.
Florence



*Au plaisir de partager mes connaissances
et mon expérience avec vous...*



POUR RÉSERVER
VOTRE PLACE...

Contactez-moi par mail



J'y vais !



Ou par téléphone

07 83 20 90 39

